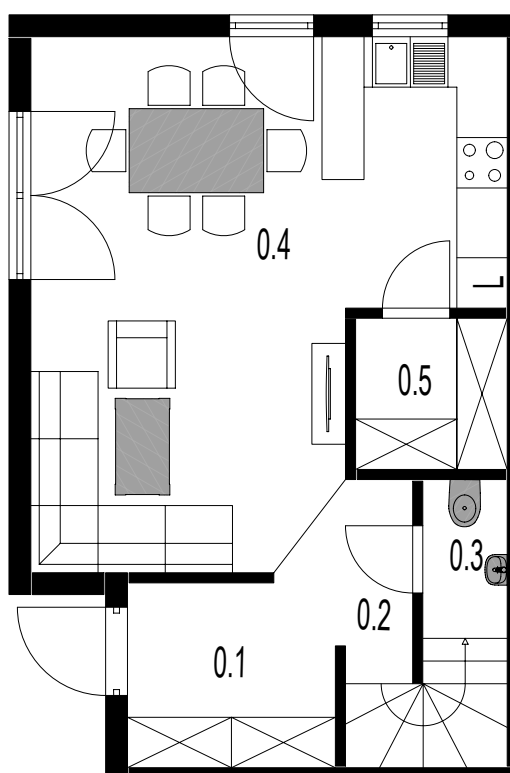


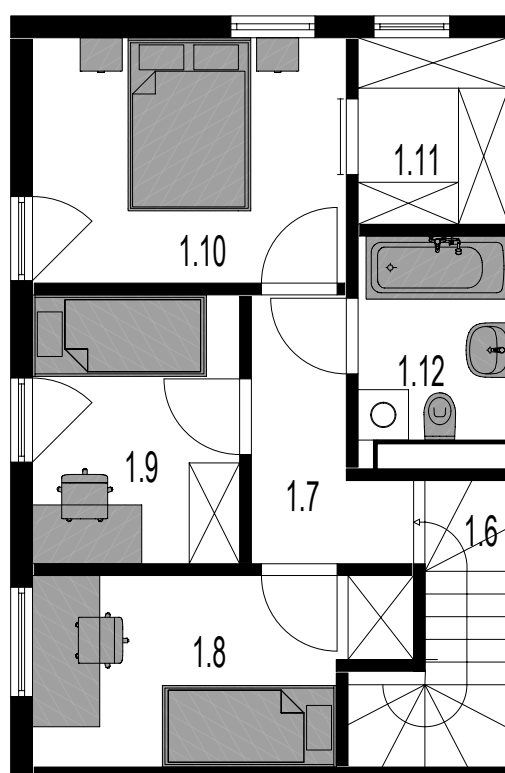
Rzut parteru



Zestawienie pomieszczeń

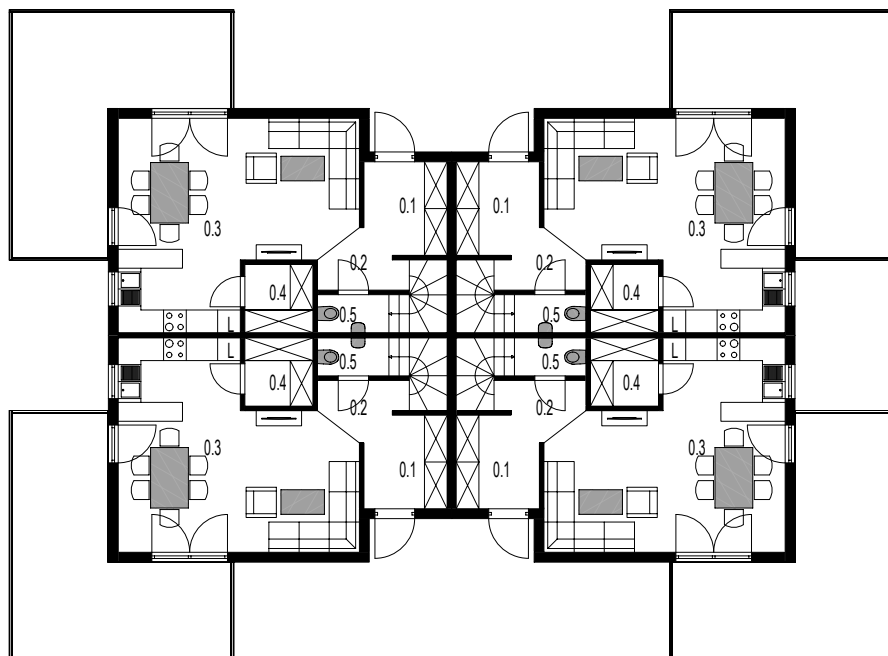
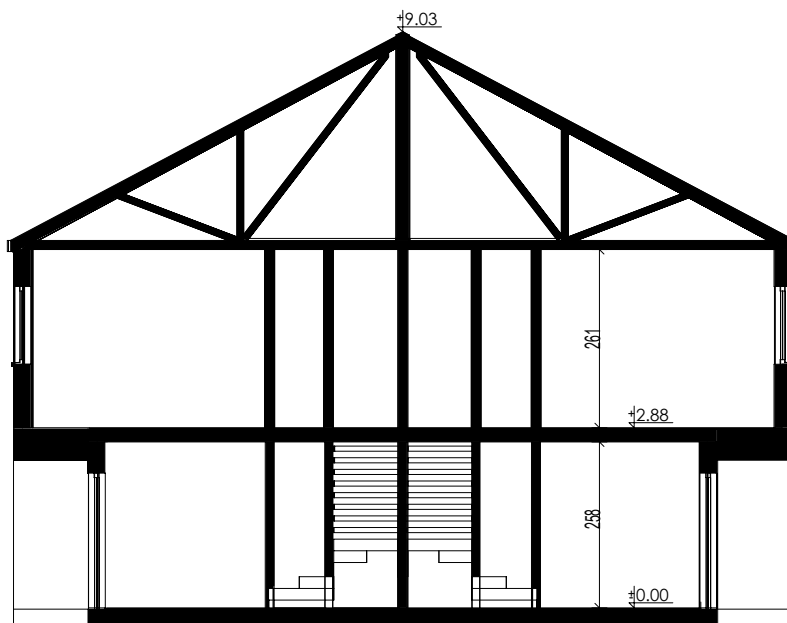
| Pomieszczenie | | Powierzchnia użytkowa [m ²] |
|--------------------------------|---------------------------|---|
| 0.1 | Wiatrołap | 5,17 |
| 0.2 | Hol | 2,79 |
| 0.3 | WC | 1,36 |
| 0.4 | Salon z aneksem kuchennym | 29,64 |
| 0.5 | Spizarnia | 3,25 |
| Suma powierzchni parter | | 42,21 |

Rzut piętra



Zestawienie pomieszczeń

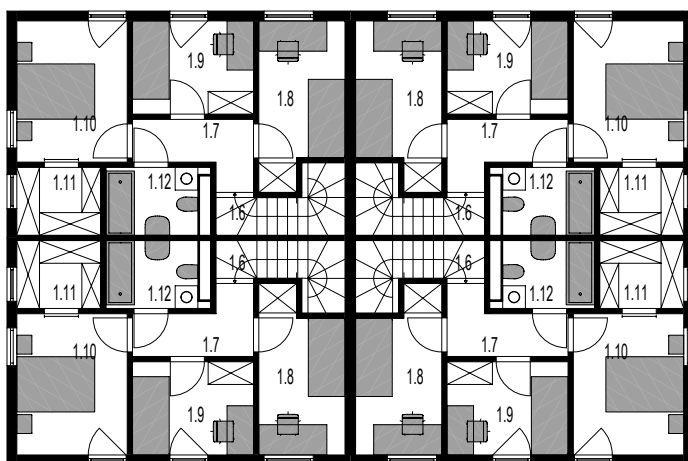
| Pomieszczenie | | Powierzchnia użytkowa [m ²] |
|--------------------------------|-----------|---|
| 1.6 | Schody | 4,58 |
| 1.7 | Korytarz | 4,41 |
| 1.8 | Pokój | 9,16 |
| 1.9 | Pokój | 7,89 |
| 1.10 | Sypialnia | 10,91 |
| 1.11 | Garderoba | 3,99 |
| 1.12 | Łazienka | 4,42 |
| Suma powierzchni piętro | | 45,36 |



Zestawienie pomieszczeń

Pomieszczenie

| | |
|-----|---------------------------|
| 0.1 | Wiatrołap |
| 0.2 | Hol |
| 0.3 | Salon z aneksem kuchennym |
| 0.4 | Spizarnia |
| 0.5 | WC |



Zestawienie pomieszczeń

Pomieszczenie

| | |
|------|-----------|
| 1.6 | Schody |
| 1.7 | Korytarz |
| 1.8 | Pokój |
| 1.9 | Pokój |
| 1.10 | Sypialnia |
| 1.11 | Garderoba |
| 1.12 | Łazienka |