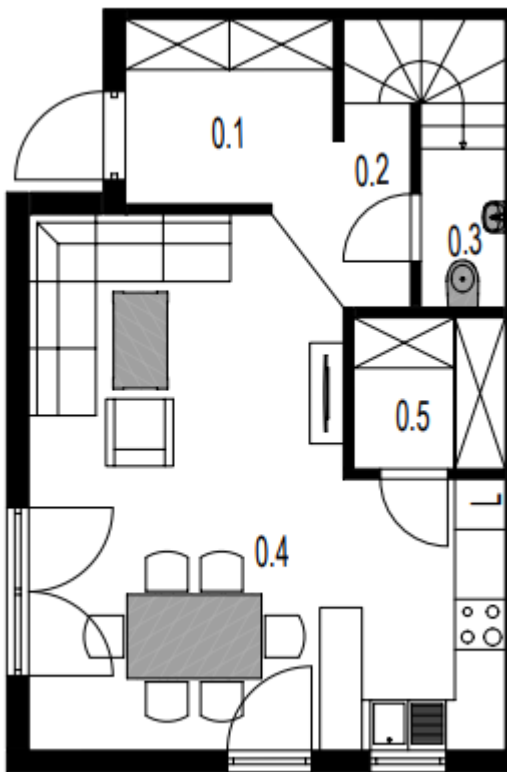




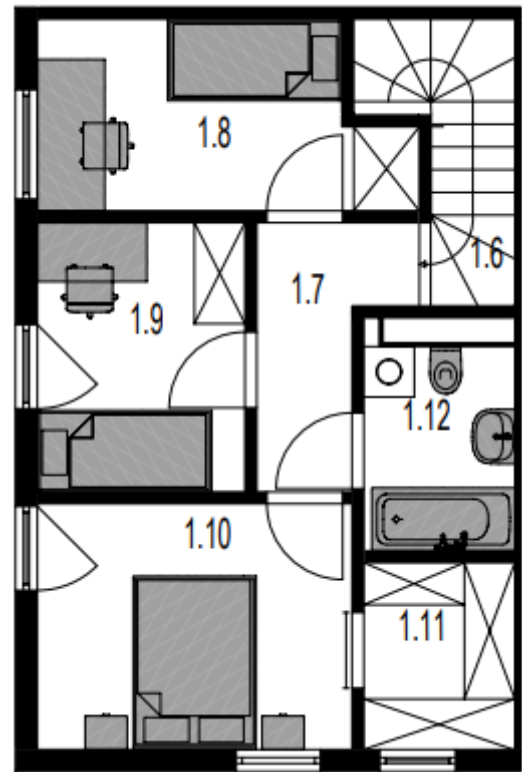
Rzut parteru



Zestawienie pomieszczeń

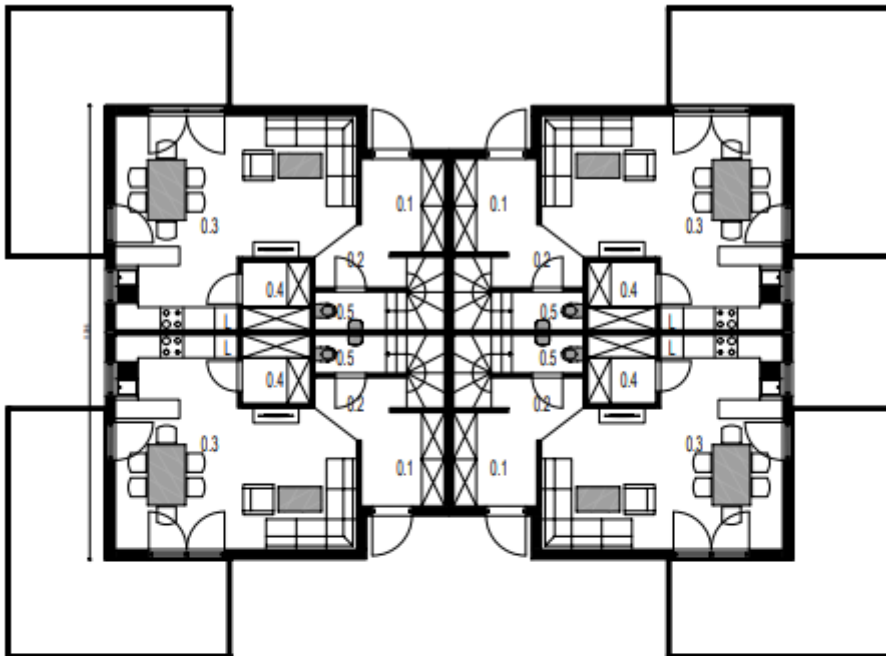
| Pomieszczenie | | Powierzchnia użytkowa [m ²] |
|--------------------------------|---------------------------|---|
| 0.1 | Wiatrołap | 4,96 |
| 0.2 | Hol | 2,80 |
| 0.3 | WC | 1,38 |
| 0.4 | Salon z aneksem kuchennym | 29,57 |
| 0.5 | Spizarnia | 3,08 |
| Suma powierzchni parter | | 41,79 |

Rzut piętra



Zestawienie pomieszczeń

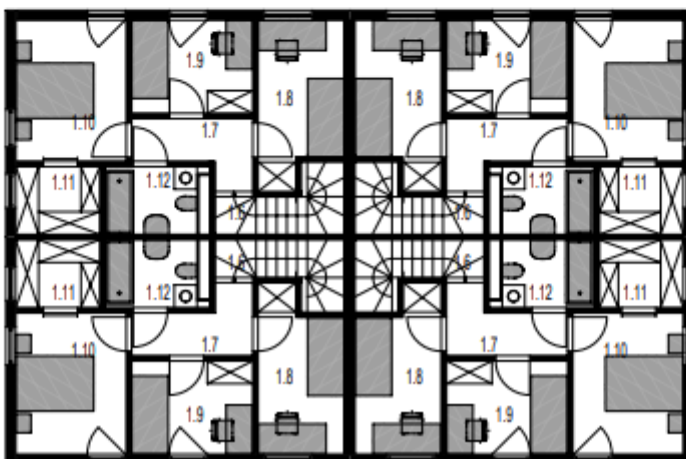
| Pomieszczenie | | Powierzchnia użytkowa [m ²] |
|--------------------------------|-----------|---|
| 1.6 | Schody | 3,31 |
| 1.7 | Korytarz | 4,50 |
| 1.8 | Pokój | 9,42 |
| 1.9 | Pokój | 7,90 |
| 1.10 | Sypialnia | 10,89 |
| 1.11 | Garderoba | 4,02 |
| 1.12 | Łazienka | 4,63 |
| Suma powierzchni piętro | | 44,67 |



Zestawienie pomieszczeń

Pomieszczenie

| | |
|-----|---------------------------|
| 0.1 | Wiatrołap |
| 0.2 | Hol |
| 0.3 | Salon z aneksem kuchennym |
| 0.4 | Spizarnia |
| 0.5 | WC |



Zestawienie pomieszczeń

Pomieszczenie

| | |
|------|-----------|
| 1.6 | Schody |
| 1.7 | Korytarz |
| 1.8 | Pokój |
| 1.9 | Pokój |
| 1.10 | Sypialnia |
| 1.11 | Garderoba |
| 1.12 | Łazienka |